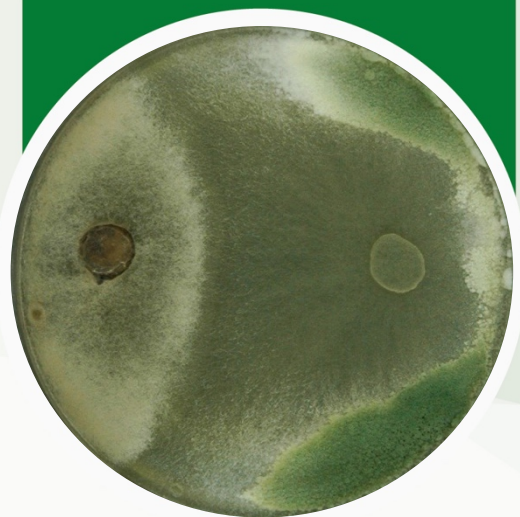


# TRICHOFRUIT®

Biocontrolador preventivo en base a hongos *Trichoderma atroviride*, que inhibe el crecimiento de hongos fitopatógenos a través de competencia por el nicho ecológico, micoparasitismo y generación de metabolitos secundarios con acción biocontroladora frente a *Botrytis cinerea*, estimulando además el crecimiento de los cultivos.

## Fungicida Biológico en base a hongos *Trichoderma atroviride*

- Producto WP con 2 cepas nativas de *Trichoderma atroviride* (cepas TC, T10).
- Efectivo para controlar Pudrición Gris.
- Compite activamente contra *Botrytis cinerea* especialmente en los tejidos susceptibles como brotes, flores y restos florales.
- Por su modo de acción no genera resistencia de los patógenos.
- No requiere refrigeración, larga duración y alta concentración ( $1 \times 10^9$  ufc/gr).
- Registro SAG N° 2.984-O



TRICHOFRUIT v/s *Botrytis sp.*

CULTIVO	ENFERMEDAD	DOSIS	MODO APLICACIÓN
ARÁNDANO	Pudrición gris ( <i>Botrytis cinerea</i> )	0,5 kg/ha	Aplicar desde inicio y final de floración, durante cosecha y post-cosecha
KIWI	Pudrición gris ( <i>Botrytis cinerea</i> )	0,5 kg/ha	Aplicar desde inicio floración hasta precosecha