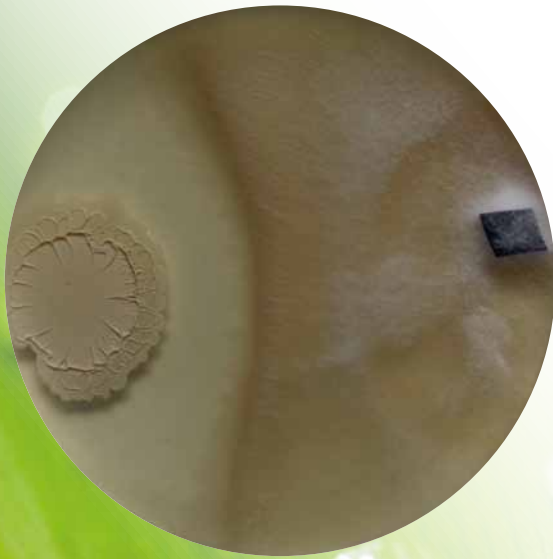


Biocontrolador altamente recomendado para el control de pudrición gris en frutales.

La cepa nativa c110 de *Bacillus subtilis* coloniza rápidamente las microheridas de los tejidos vegetales por acción directa de bacterias vivas y metabolitos secundarios.

Contiene lipoproteínas con acción sobre el fitopatógeno, que actúan inhibiendo su reproducción y ataque.



BACIFRUIT v/s Botrytis sp

## BIOCONTROLADOR EN BASE A BACTERIAS *BACILLUS SUBTILIS*

- Producto SC con bacterias vivas, endosporas y metabolitos secundarios de la cepa c110.
- No requiere refrigeración, larga duración y alta concentración ( $1 \times 10^9$  UFC/ml).
- Efectivo control de *Botrytis cinerea* en frutales.
- Controla cepas de patógenos resistentes a agroquímicos.
- Por su modo de acción no genera resistencia en los fitopatógenos

CULTIVO	DOSIS	APLICACIÓN
Frutales	3L/ha	<b>Arándano:</b> Aplicar en forma preventiva 10 días antes de la cosecha y repetir 1 día antes de la cosecha.
		<b>Kiwi:</b> Aplicar en forma preventiva iniciando en floración, repetir al inicio del cierre de la apertura fruto-sépalo (caída de pétalos) y volver a aplicar 1 día antes de la cosecha.

## ARÁNDANO

### Objetivo:

Evaluar el efecto de BACIFRUIT® en el  
Biocontrol de pudrición gris

**Ubicación:** San Fernando, VI Región

**Variedad:** O'Neal

**Año de plantación:** 2002

**Marco de plantación:** 3,0 x 0,8 mts

**Tipo de suelo:** Franco limoso

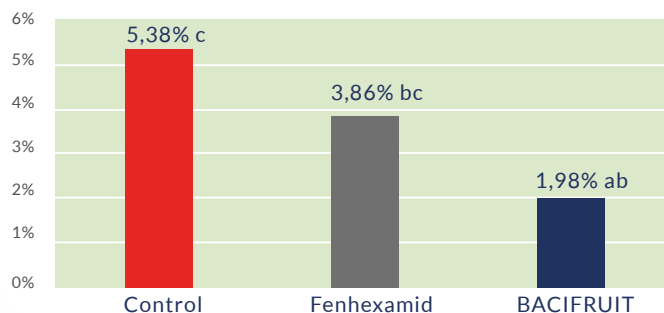
**Riego:** Goteo

**Forma de aplicación:** 1.000 L/ha



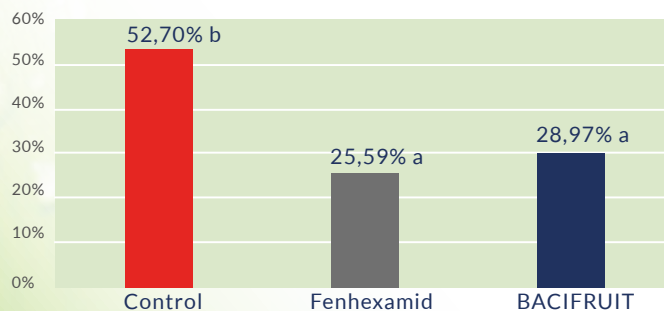
TRATAMIENTO	PRODUCTO	DOSIS	MOMENTO APLICACIÓN
Control	Testigo Absoluto	...	...
Campo	Fenhexamid	100 g/100 L	Floración Pinta
BIOPACIFIC	BACIFRUIT	3 L/ha	Floración Pinta 2 días antes de cosecha

### Incidencia de Pudriciones (%) tras 30 días de almacenamiento a 0°C



Letras distintas en cada columna significan diferencias estadísticas significativas, según test LSD Fisher ( $p \leq 0,05$ ).

### Incidencia de Pudriciones (%) tras 30 días de almacenamiento a 0°C y 7 días ambiente (25°C)



Letras distintas en cada columna significan diferencias estadísticas significativas, según test LSD Fisher ( $p \leq 0,05$ ).

## KIWI

### Objetivo:

Evaluar el efecto de BACIFRUIT® en el Biocontrol de pudrición gris

**Ubicación:** San Fernando, VI Región

**Varietal:** Hayward

**Año de plantación:** 2010

**Marco de plantación:** 3,5 x 4,5 mts

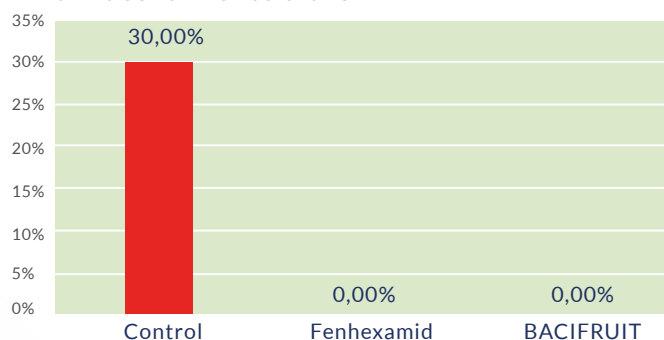
**Tipo de suelo:** Franco arenoso

**Riego:** Microaspersión



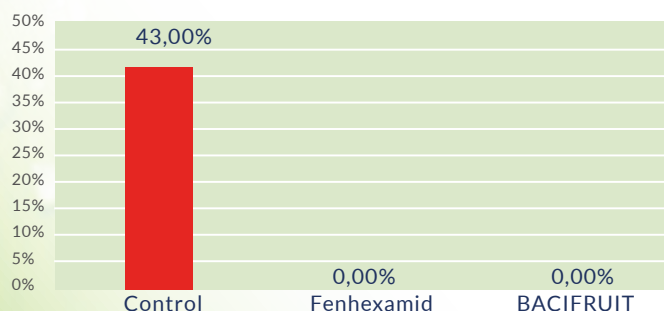
TRATAMIENTO	PRODUCTO	DOSIS	MOMENTO APLICACIÓN
Control	Testigo Absoluto	...	...
Campo	Fenhexamid	80 g/100 L	Floración 10 días antes de cosecha
BIOPACIFIC	BACIFRUIT	3,0 L/ha	Floración Cierre Fruto-Sépalo 10 días antes de cosecha

### Incidencia de Pudriciones (%) tras 120 días de almacenamiento a 0°C



Letras distintas en cada columna significan diferencias estadísticas significativas, según test LSD Fisher ( $p \leq 0,05$ ).

### Incidencia de Pudriciones (%) tras 120 días de almacenamiento a 0°C y 7 días ambiente (25°C)



Letras distintas en cada columna significan diferencias estadísticas significativas, según test LSD Fisher ( $p \leq 0,05$ ).